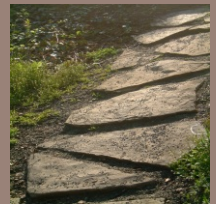
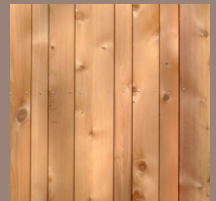
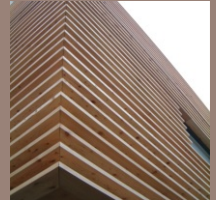
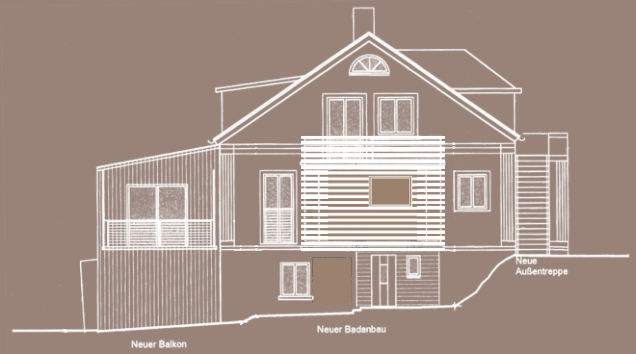


## WGH DÄSCHLER in Halle/Saale



Das ursprüngliche Gebäude (1887) wurde mehrfach gravierend verändert, erweitert und überplant. Die Modernisierung 2001 klärt die Situation, macht Ursprüngliches wieder lesbar und gibt den Veränderungen eine kompromisslose Sprache. Zedernholz und unbehandelte sibirische Lärche verkleiden einen bestehenden Anbau und ein neues Bad. Die Hanglage und eine neue Außentreppe ermöglichen separate Erschließung der Nutzungen Büro, Hauptwohnung und die Mietwohnung im Dachgeschoss.

Bauzeit: Mai 2001 - November 2004  
 Baukosten: 410 €/qm  
 Bauherr: privat  
 Nutzung: Gewerbe und Wohnen  
 Kubatur: 1900 cbm  
 Nutzfläche: 443 qm  
 Mitarbeiter: Sabine Däschler  
 Ingenieure: IB Naumann, HLS  
 AKS, Gartenarchitekt  
 IB Steinbach, Tragwerk

Gebäudedaten

- Holzfaserwärmeeisung  
 - unbehandelte Holzfassaden

Besonderheiten:

