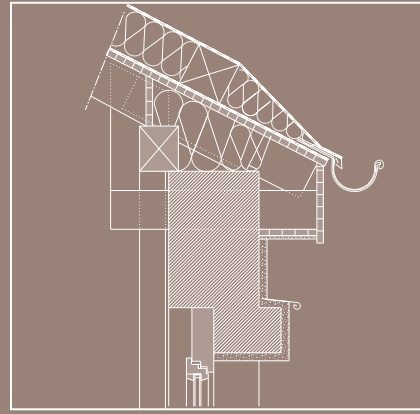
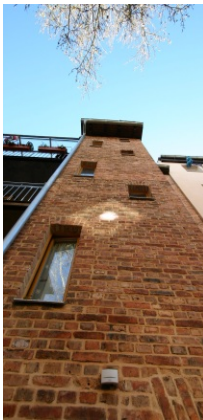
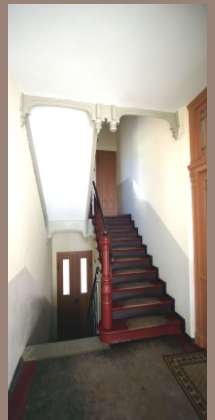


MFH BITTNER

Adolf-von-Harnack-Strasse in Halle (Saale)



Das 1891 erbaute Mehrfamilienhaus war in desolatem Zustand. Über die reich gestaltete Gründerzeitfassade war schon in den 30er Jahren der „Fassadenhobel“ von R.Schmieder hinweggefegt und im Gebäude breitete sich in den 90er Jahren Schwammbe-fall aus. Mit vergleichsweise kleinem Budget und mit enormem Einsatz der Bauherrschaft wurde mit unserer Hilfe eine Instandsetzung unter denkmal-pflegerischen Auflagen verwirklicht. Aufgearbeitete Dielenböden, Kasset-tentüren, das Treppenhaus und als Krönung eine herrliche Deckenmalerei des Künstlers Leander Amey lassen ein sehr stimmiges und charmantes Ambiente für junge Familien entstehen.



Bauzeit: Oktober 2004 - März 2005
 Baukosten: k.A.
 Bauherr: Dipl.pol. A. Bittner, Dr. Friedrich
 Nutzung: Wohnen
 Nutzfläche: ca. 529 qm
 Mitarbeiter: Sabine Däschler
 Ingenieure: Stützing, Holzgutachter

Gebäudedaten

- Flächendenkmal

Besonderheiten:

